

Domus 2+

Superficie Especial de Manejo de Presión



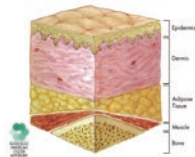


Domus 2+

Superficie Especial de Manejo de Presión

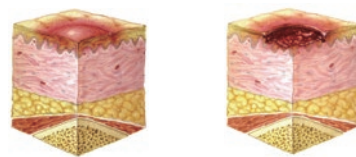
El Domus 2+ es la SEMP Apex recomendada tanto para pacientes con riesgo medio de aparición de úlceras por presión (UPP), como para el tratamiento de UPPs hasta grado II.

Prevención UPPs



Riesgo medio

Tratamiento UPPs

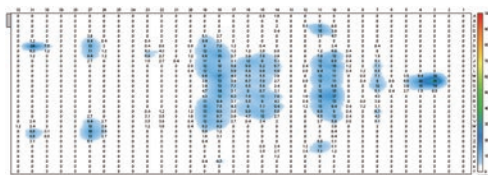


Grado I

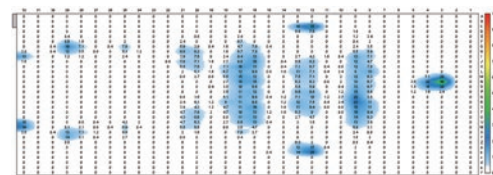
Grado II

El Domus 2+ cuenta con una terapia de presión alternante (las celdas individuales se inflan y desinflan redistribuyendo la presión en ciclos de 9,6 minutos). Es un sobrecolchón que necesita de un colchón extra en la base y cuenta con 18 celdas de 10,2 cm de altura conforme a las últimas recomendaciones de la EPUAP (European Pressure Ulcer Advisory Panel).

TERAPIA DE PRESIÓN ALTERNANTE



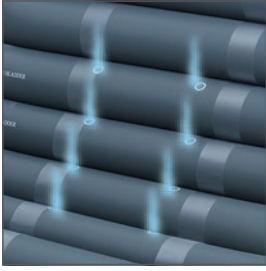
Inflado de celdas A



Inflado de celdas B

Paciente: Hombre / 80 kilos / 170 cm

El compresor dispone de un regulador en función del peso del paciente (de 40 a 140 kilos). Incorpora una alarma visual de baja presión que aumenta la seguridad del paciente.



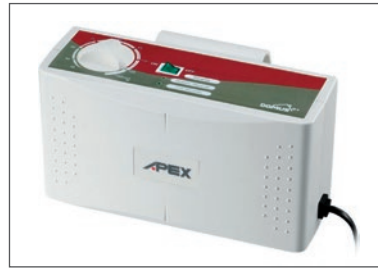
Celdas independientes ventiladas en la zona del sacro: Regula el calor y la humedad. Reduce la maceración de la piel.



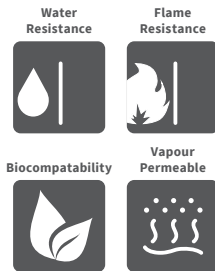
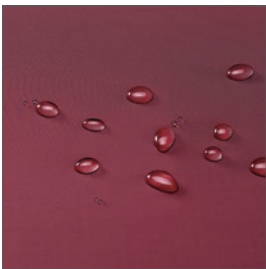
Alarma visual: Advierte de baja presión aumentando la seguridad del paciente.



Modo transporte: Conector Apex que impide la salida del aire durante los traslados.



Silencioso: Solo 33 dBA de nivel sonoro.



Funda Nylon PU: Permeable al vapor, resistente al agua. Biocompatible y resistente al fuego.



Filtro y fusibles exteriores: Alargan la vida útil del equipo.

Eficacia terapéutica:



Alivio de Presión: Medio. Gracias a sus 18 celdas alternantes de 10,2 cm de altura.



Seguridad del paciente: Básica. Incorpora alarma visible de baja presión.



Gestión del Microclima: Media. Su funda Nylon PU es resistente al agua y permeable al vapor. Las celdas están ventiladas en la zona del sacro para reducir la maceración de la piel.



Peso máximo soportado: 140 kg.




Reducción de la Fricción: Básica. Incluye una funda Nylon PU que ha superado tests de irritación y sensibilidad a la piel.

Descripción de producto	Referencia
Domus 2+	0101019
Descripción de accesorios	
Tapón para tubería	0104033B4
Tapón para celda	0104034B4

Dimensiones de la caja (largo x ancho x alto)	51,5 x 21,5 x 34,5 cm
Peso total de la caja	8,3 kg

Especificaciones del colchón	
Dimensiones (largo x ancho x alto)	200 x 80 x 10,2 cm
Peso	4 kg
Celdas	18 celdas independientes de Nylon PVC de 10,2 cm
Zona estática en la cabeza	3 celdas
Celdas ventiladas	8 celdas
Base	Nylon PVC
Solapas de ajuste al somier	Sí
Certificados	Retardante al fuego EN 597-1 y EN 597-2
Garantía	2 años

Especificaciones del compresor	
Dimensiones (largo x ancho x alto)	25 x 13,5 x 9,5 cm
Peso	2 kg
Voltaje	AC 220-240V, 50 Hz
Máxima salida de aire	4 litros/minuto
Ajuste de rango de presión	Sí, según peso paciente (40-140 kg)
Duración del ciclo alternante	9,6 minutos
Terapias	Alternante
Alarma	Visual de baja presión
Nivel sonoro	33 dBA
Botón encendido y apagado	Sí
Modo transporte	Sí
Colgadores	Sí
Carcasa	ABS retardante al fuego
Certificados	Contra shock eléctrico Class II Tipo BF y estándares de seguridad eléctrica IP21
Garantía	2 años

Especificaciones de la funda	
Material	Nylon PU
Cierre	Con corchetes
Resistente al agua	Sí
Permeable al vapor	Sí
Control de infecciones	Anti moho y hongos
Bio-compatibilidad	Sí. Test superado de citotoxicidad, irritación y sensibilidad a la piel
Protocolo de limpieza	
Certificaciones	REACH&RoHS

Apex Medical – Wellell Group

Elcano 9, 6ª planta
48008 Bilbao. Vizcaya. Spain
T +34 94 4706408
info@apexmedical.es

